

FICHE PRODUIT

GÖLZ[®]
DIAMOND TOOLS & EQUIPMENT

www.golz.fr

DISQUE DIAMANT



MIXTE

MX1



Gamme Excellence



Norme : EN13236



Lunettes de protection obligatoires



Consulter le manuel / la notice d'instructions



Masque obligatoire



Gants de protection obligatoires



Casque de protection obligatoire



Ne pas ébarber



Segments 3 niveaux inversés, hauteur 14 mm, soudé laser



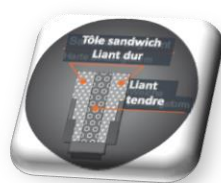
Les disques diamant soudés laser présentent une meilleure résistance



Alésage 22,23 / 20,0 / 25,4 (Autres alésage sur demande)



Segments 3 niveaux inversés, grande vitesse de coupe



Usure 100%



Ø 115 au 230 Spécial Meuleuse, filaire ou batterie / à partir du Ø 300 Découpeuse

FICHE PRODUIT

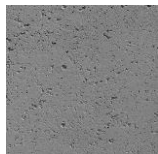


www.golz.fr

DISQUE DIAMANT



Coupe optimale :



Béton



Béton armé



Asphalte



Acier

Conseil : alternez les matériaux d'utilisation pour une meilleure longévité de l'outil.

Le MX1 est un disque diamant mixte haut de gamme pour Béton/Acier/ Asphalte. Durée de vie exceptionnelle, segment de 14 mm.

- Segments soudé laser
- Segments 3 niveaux inversés
- **Hauteur 14 mm, soudé laser**
- Tôle ventilée, segment haute concentration
- Haut rendement et haut débit, usure 100%
- Pierre tendre, béton armé, asphalte, acier
- Diamètres : de 115 à 400 mm

➤ **Dans la découpe d'Asphalte, attention à ne pas descendre dans la grave de manière prolongée.**

MX1										
Ø (mm)	Alésage (mm)	Segments (mm)				Vitesse max (m/s)	Vitesse max (tr/mn)	Machine	Type de Coupe	Code article
		L	I	h	Nbr s					
115	22,23	31	2,8	14	8	80 m/sec	13 200			MX1 115
125	22,23	35	2,8	14	8	80 m/sec	12 250			MX1 125
230	22,23	37	3,4	14	16	80 m/sec	6 600			MX1 230
300	20,0	39	3,6	14	20	100 m/sec	6 400			MX1 300
300	25,4	39	3,6	14	20	100 m/sec	6 400			MX1 301
350	20,0	39	3,6	14	24	100 m/sec	5 500			MX1 350
350	25,4	39	3,6	14	24	100 m/sec	5 500			MX1 351
400	20,0	39	3,8	14	28	100 m/sec	4 780			MX1 400
400	25,4	39	3,8	14	28	100 m/sec	4 780			MX1 401

Matériaux	GRANIT		Marbre reconstitués Carrelage	Béton		Asphalte
	Riche en quartz	Pauvre en Quartz		Non-armé	Armé	
Vitesse périphérique en m/sec	25 - 30	32 - 40	40 - 50	30 - 50	30 - 40	45 - 60