

FICHE PRODUIT

GÖLZ[®]
DIAMOND TOOLS & EQUIPMENT

www.golz.fr

DISQUE DIAMANT



BÉTON

LU40



Gamme Technique



Norme : EN13236



Lunettes de protection obligatoires



Consulter le manuel/ la notice d'instructions



Masque obligatoire



Gants de protection obligatoires



Casque de protection obligatoire



Ne pas ébarber



Segments Classique (lisse) - Hauteur de segments 10 mm



Les disques diamant soudés laser présentent une meilleure résistance



Alésage 22,23 (Autres alésage sur demande)



Disque Spécial Meuleuse, filaireuse ou batterie et rainureuse

FICHE PRODUIT

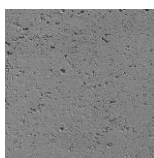


www.golz.fr

DISQUE DIAMANT



Coupe optimale :



Béton



Béton armé



Tuiles



Brique



Parpaing



Matériaux de construction courant

Conseil : alternez les matériaux d'utilisation pour une meilleure longévité de l'outil.

Le LU40 est un disque diamant de haut de gamme pour béton, à grande polyvalence dans les matériaux de construction.

- Segments soudé laser
- Segments classique, tôle ventilée, haute concentration
- Performant sur les coupes à sec et à eau des matériaux de maçonnerie
- Béton, béton armé, tuiles et matériaux courants
- Grande aisance de coupe
- Hauteur de segment : 10 mm
- Disque idéal pour vos rainureuses
- Diamètres : de 115 à 230 mm

LU40										
Ø (mm)	Alésage (mm)	Segments (mm)				Vitesse max (m/s)	Vitesse max (tr/mn)	Machine	Type de Coupe	Code article
		L	I	h	Nbrs					
115	22,23	30	2,2	10	9	80 m/sec	13 200			0497 364 0115
125	22,23	30	2,2	10	10	80 m/sec	12 250			0497 364 0125
150	22,23	32	2,2	10	12	80 m/sec	10 200			0497 364 0150
180	22,23	33	2,2	10	14	80 m/sec	8 600			0497 364 0180
230	22,23	38	2,6	10	16	80 m/sec	6 600			0497 364 0230

Matériaux	GRANIT		Marbre reconstitués Carrelage	Béton		Asphalte
	Riche en quartz	Pauvre en quartz		Non-armé	Armé	
Vitesse périphérique en m/sec	25 - 30	32 - 40	40 - 50	30 - 50	30 - 40	45 - 60